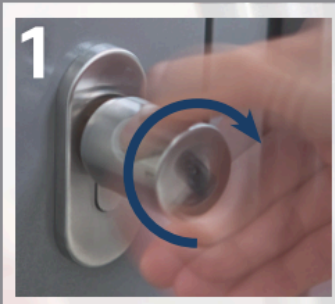


Öffnen und Schließen der Türe mit Ihrem Code



1
Am Knauf drehen
Sie die gewünschte
Ziffer nach oben.



3
Geben Sie so auch die
weiteren Zahlen des
6-stelligen Codes ein.



2
Sanfter Druck auf
den Knauf gibt die
Ziffer ein.
Ein grünes Signal
bestätigt die
Eingabe.



4
Danach lässt sich die Türe
für 12 Sekunden durch
Drehen am Knauf
entriegeln bzw. verriegeln